

Область применения:

Высокопроизводительный пластинчатый теплообменник Oventrop с присоединительными штуцерами, для модульного дополнения системы подключения котла к отопительному контуру „Regumat“ DN 25 с диффузонеустойчивым трубопроводом панельного отопления или старой системой с возможностью проникновения кислорода. Благодаря переносу тепла по принципу противотока достигается высокая производительность.

Варианты исполнений:	Арт.-№:
14 кВт	1351596
28 кВт	1351696
Материал: нержавеющая сталь 1.4401, меднопаянный.	

Технические параметры:	
межосевое расстояние:	125 мм
подключ. отопительного контура (сверху):	под фланцы насоса, с НГ G 1½ плоское уплотнение
подключ. контура котла (снизу):	G 1½ НР, плоское уплотнение

макс. рабочее давление ps:	8 бар
макс. рабочая температура ts:	110 °С

мощность 14 кВт:	14 пластин
значение K_{vs} первичный/вторичный:	2,4 / 2,6

мощность 28 кВт:	30 пластин
значение K_{vs} первичный/вторичный:	3,3 / 3,5

Данные по мощности представлены исходя из того, что температура в первичном контуре (70/50 °С) и во вторичном контуре (40/50 °С).

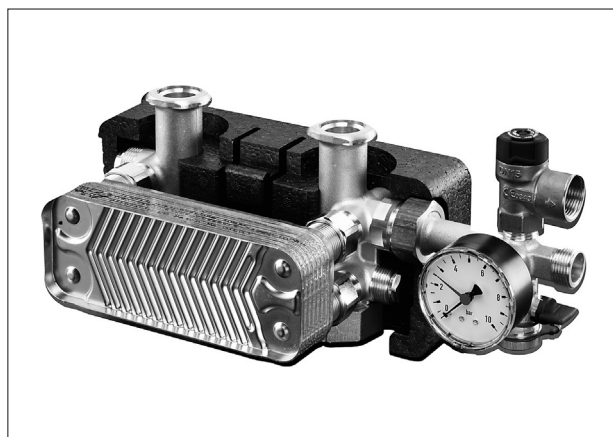
Функции:

Теплообменник позволяет разделить первичный и вторичный контур и тем самым предотвратить попадание кислорода из контура панельного отопления в контур котла, что может привести к коррозии металлических элементов. С другой стороны, исключается возможность попадания продуктов коррозии из контура котла в контур панельного отопления. Турбулентный поток, возникающий в теплообменнике, препятствует возникновению отложений (эффект самоочистки).

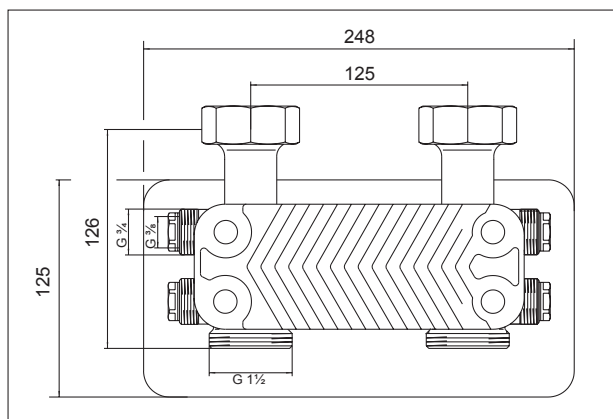
Пример 1:

„Regumat FR 180“ Ду 25 с высокоэффективным насосом и теплообменник „Regumat“ Система подключения котла к отопительному контуру с регулированием температуры подачи „Regumat FR“ в комбинации с теплообменником

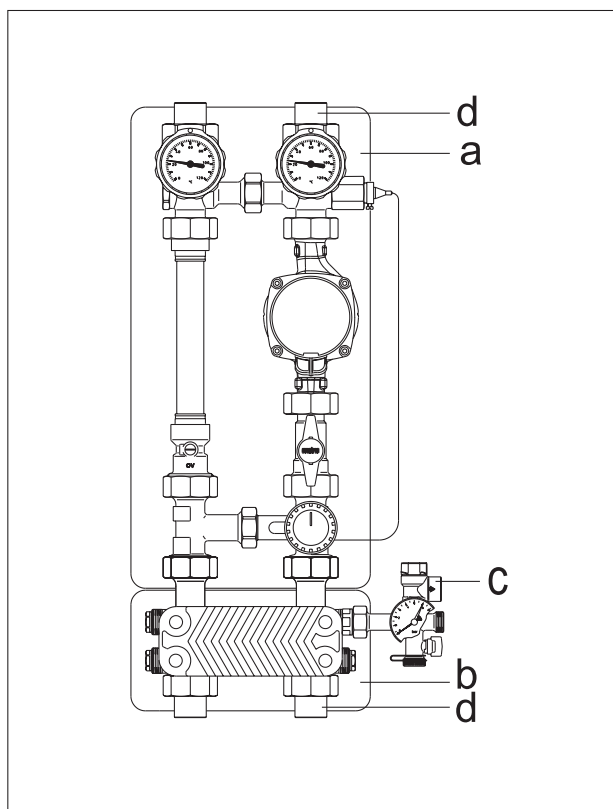
- a „Regumat FR-180“ DN 25 с высокоэффективным насосом Grundfos ALPHA 2.1 25-60 N или Wilo-Stratos PICO 25/1-6 RG
- b теплообменник „Regumat“ с 14 пластинами до 14 кВт
- c группа безопасности
- d набор присоединительных втулок



Теплообменник „Regumat“



Размеры теплообменника „Regumat“



Пример 1

Пример 2:

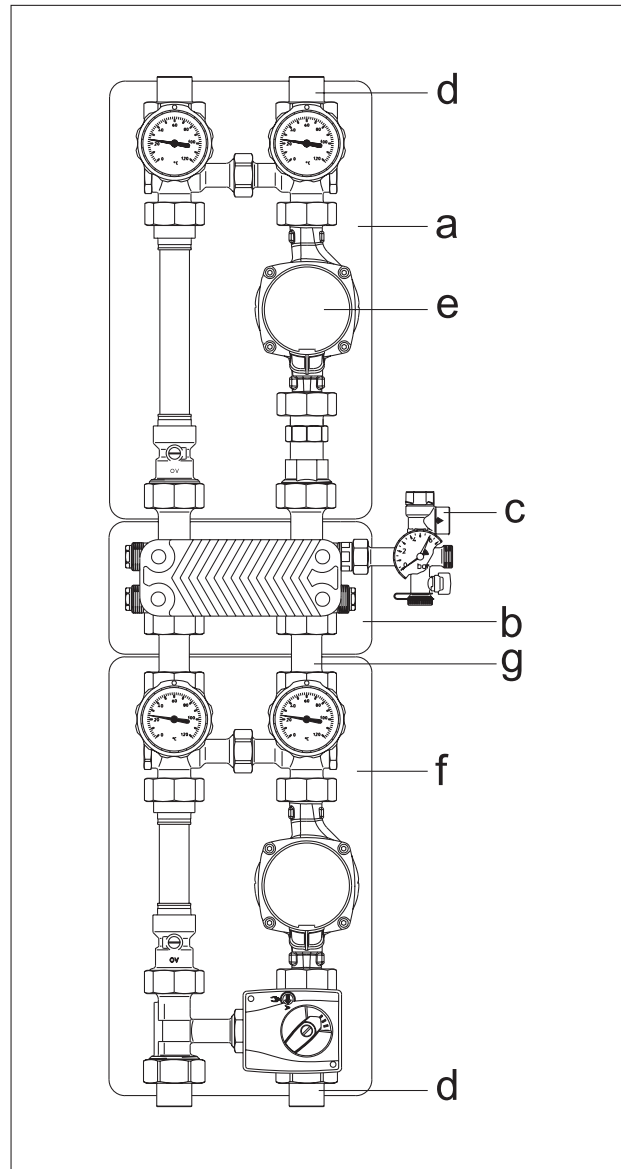
„Regumat S 180“ DN 25 с высокоэффективным насосом в корпусе из нержавеющей стали/бронзы, теплообменник „Regumat“ и „Regumat M 180“ DN 25 с высокоэффективным насосом.

В комбинации с „Regumat S-180“ с высокоэффективным насосом с корпусом из нержавеющей стали/бронзы в контуре отопления и „Regumat M3-180“ с высокоэффективным насосом в котловом контуре, модуль теплообменника „Regumat“ дополняет систему обвязки котла с регулируемой температурой подачи“.

- a „Regumat S-180“ DN 25 без насоса
- b теплообменник „Regumat“ с 30 пластинами до 28 кВт
- c группа безопасности
- d набор присоединительных втулок
- e высокоэффективный насос с корпусом из нержавеющей стали/бронзы 180 мм Grundfos ALPHA 2.1 25-60 N или Wilo-Stratos PICO 25/1-6 RG
- f „Regumat M3-180“ DN 25 с высокоэффективным насосом Grundfos ALPHA 2.1 25-60 или Wilo-Stratos PICO 25/1-6
- g Набор присоединительных втулок

На всех станциях „Regumat“ подающая линия/высокоэффективный насос находятся с правой стороны. Изменить направление потока можно, поменяв насос и фланцевую трубку местами, учитывая направление движения теплоносителя.

Теплообменник достигает максимальной мощности при расходе в противотоке (холодная вода течет навстречу горячей). При изменении направления потока необходимо поменять местами оба высокоэффективных насоса (сверху и снизу) с фланцевыми трубками.



Пример 2

Комплектующие:

Группа безопасности для защиты системы от избыточного давления.

Состоит из:

- мембранного предохранительного вентиля на 3 бара
- манометра
- крана KFE
- возможности подключения MAG

Теплообменник „Regumat“ гидравлически разделяет отопительную систему на контур котла и контур потребителей. Поэтому контур потребителей должен быть защищен по DIN EN 12828 от превышения допустимого рабочего давления с помощью предохранительного вентиля.

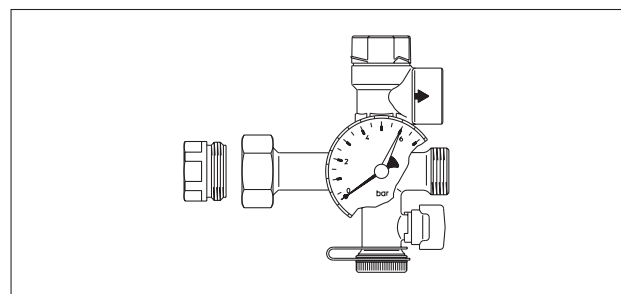
Арт.-№: 1351598

Присоединительный набор

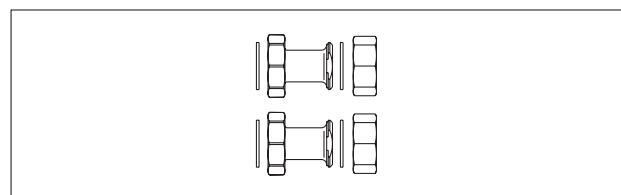
Для подключения теплообменника „Regumat“ со стороны котла к насосной станции „Regumat“ G 1½ IG x BP x фланец насоса для G 1½ с накидной гайкой и уплотнительным кольцом.

Арт.-№: 1351597

Сохраняется право на технические изменения.
Раздел каталога 3.1
ti 290-DE/10/MW
Издание 2020



Группа безопасности



Присоединительный набор